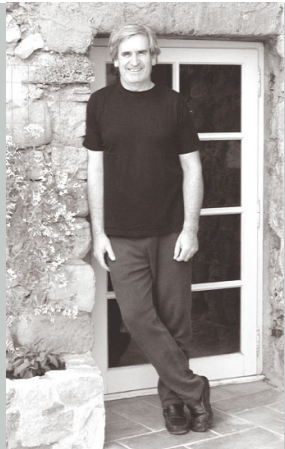




••
Saving Energy

Läuppi Architects

Möbeldesign



1951

Geboren in Frauenfeld,
aufgewachsen in Lenzburg

1970

Lehre als Maschinenschlosser bei
Brown-Boweri Co. Baden

1973

Maschinenbaustudium an der
Fachhochschule Brugg-Windisch

1974-77

Hochbaustudium mit Diplom an der
Fachhochschule Brugg-Windisch

1977-80

Architekturstudium mit Diplom an
der Eidgenössischen Technischen
Hochschule in Zürich

1981

Arbeit im Planungsbüro J. Dobler
GmbH in Kaufbeuren, Deutschland

- Baubetreuung Erweiterung Weststadt-
schule Landsberg am Lech
- Werkplanung Gymnasium und Berufs-
schule Füssen
- Projektleiter Berufs- und Fachober-
schule Kaufbeuren
- Vorprojekt Verbrauchermarkt Mindel-
heim
- Vorprojekt Verkaufspavillon für Glaswa-
ren Neugablonz
- Wettbewerb Schrader-Ludwigstrasse,
Kaufbeuren

1982

Arbeit im Architekturbüro
Dr. Klaus Dorn, Zürich

- Wettbewerb Feuerwehrgebäude
Hombrechtikon
- Wettbewerb Baulücke Basel

1982-84

Arbeit im Architekturbüro
Aurelio Galfetti in Bellinzona

- Projektleiter Umbau und Renovation
Castel Grande Bellinzona
- Vorprojekt Casa d`Appartamenti
Bellinzona
- Wettbewerb le nouvel Opéra de
Paris à la Bastille

1984-85

Arbeit im Architekturbüro Esherrick -
Homsey Dodge and Davis, Architecture
and Planning in San Francisco,
California USA

- Projektleiter Ausbildungszentrum
Coast Guard Training Center Petaluma,
California
- Wettbewerb Seawater Aquarium
Singapur

Arbeit im Architekturbüro TAC The
Architects Collaborative Inc.

- San Francisco, California USA
- Wettbewerb Highrise 600 California
Street, San Francisco

Arbeit im Architekturbüro SMP Stone,
Marraccini and Patterson
San Francisco, California USA

- Wettbewerb Parking Structure for
Stanford University, Palo Alto

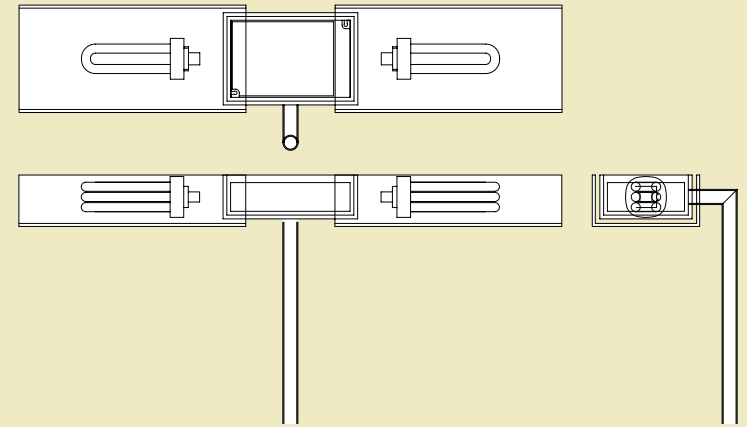
1985-87

Arbeit im Architekturbüro
Theo Hotz AG, Zürich

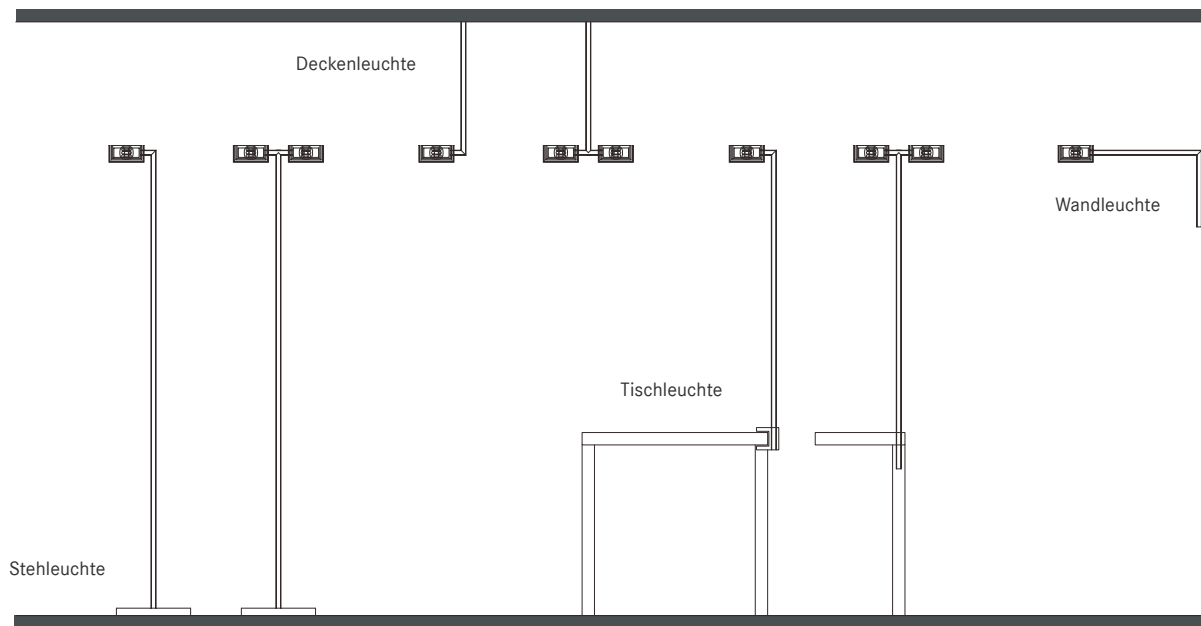
- Projektleiter Mehrfamilienhaus
Schneckenmannstrasse 25, Zürich
- Wettbewerb Feuerwehrgebäude Meilen
- Wettbewerb Informatikzentrum -
Wädenswil

Seit 1988

Eigenes Büro in Zürich



• Saving Energy



Entwickelt wurde der Prototyp für eine kubische Büroleuchte, die in verschiedenen Ausführungen verschiedene Einsatzmöglichkeiten bieten soll.